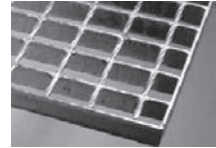
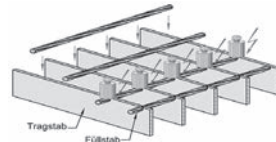


Gitterrosten

Schiebetürbeschläge

Wellengitter-Schweißgitter

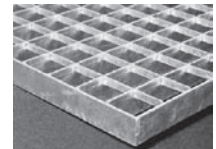
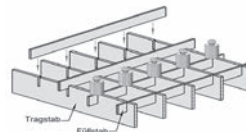
Schweißpress-Gitterrosten
Maschenweite 30x30 mm
feuerverzinkt (teils roh)



Abmessung in mm		Gewicht kg/St.
Größe	Tragstab	
800x 800	30x2,0	11,80
500x1000	30x2,0	9,90
600x1000	30x2,0	11,80
6100x1000	30x2,0 roh	105,00

Abmessung in mm		Gewicht kg/St.
Größe	Tragstab	
800x1000	30x2,0	15,10
1000x1000	30x2,0	18,70
1200x1000	30x2,0	21,90

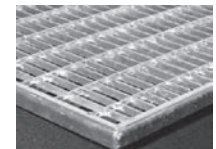
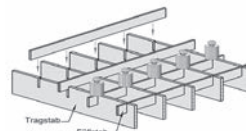
Press-Gitterrosten
Maschenweite 30x30 mm
feuerverzinkt (teils roh)



Abmessung in mm		Gewicht kg/St.
Größe	Tragstab	
400x 600	20x2,0	3,84
400x 800	20x2,0	5,12
500x 800	20x2,0	6,40
400x1000	20x2,0	6,40
500x1000	20x2,0	8,00
500x1000	25x2,0	9,50
600x1000	25x2,0	11,40
3000x1000	25x2,0 roh	51,00
3000x1000	30x2,0 roh	55,90

Abmessung in mm		Gewicht kg/St.
Größe	Tragstab	
500x1000	30x2,0	11,00
600x1000	30x2,0	13,20
800x1000	30x2,0	16,00
1000x1000	30x2,0	19,00
500x1200	30x2,0	13,20
600x1200	30x2,0	15,84
1200x1200	30x3,0	34,60
3000x1000	30x3,0 roh	80,40

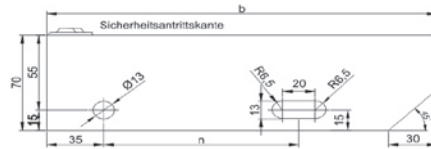
Press-Gitterrosten
Maschenweite 30x10 mm
feuerverzinkt (teils roh)



Abmessung in mm		Gewicht kg/St.
Größe	Tragstab	
400x 600	20x2,0	4,22
400x 800	20x2,0	5,63
400x1000	20x2,0	7,04
500x1000	20x2,0	8,80
3000x1000	30x2,0 roh	86,70

Abmessung in mm		Gewicht kg/St.
Größe	Tragstab	
600x1000	20x2,0	10,56
500x1200	20x2,0	10,56
600x1200	20x2,0	12,67
1000x1000	30x2,0	23,60
3000x1000	30x3,0 roh	105,20

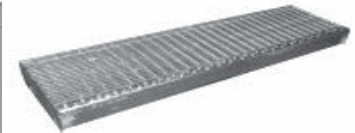
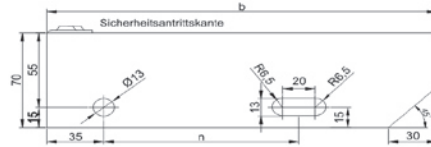
Gitterrost-Treppenstufen
Maschenweite 30x30 mm
feuerverzinkt



Abmessung in mm		n	Gewicht kg/St.
Größe			
600x270		150	3,84
700x270		150	4,37
800x270		150	4,90

Abmessung in mm		n	Gewicht kg/St.
Größe			
900x270		150	5,60
1000x270		150	6,17
1200x270		150	7,60

Gitterrost-Treppenstufen
Maschenweite 30x10 mm
feuerverzinkt



Abmessung in mm		n	Gewicht kg/St.
Größe			
800x270		150	6,09

Abmessung in mm		n	Gewicht kg/St.
Größe			
1000x270		150	7,64

Leitersprossenprofil
rutschhemmend gelocht
S235 roh bzw. Edelstahl V2A (HL 2 m)



Abmessung in mm		Stärke	Gewicht kg/St.
Höhe	Breite		
39x50		2,0	4,16

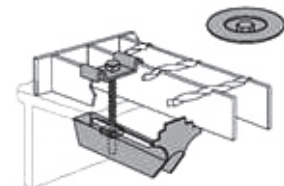
Abmessung in mm		Stärke	Gewicht kg/St.
Breite	Höhe		
50x39		2,0	4,16

Antrittskante
rutschhemmend gelocht
S235 roh (HL 6 m)



Abmessung in mm		Gewicht kg/St.
Höhe	Breite	
28x30		6,00

Gitterrost-Befestigung
Klammern mit Teller
Teller einzeln

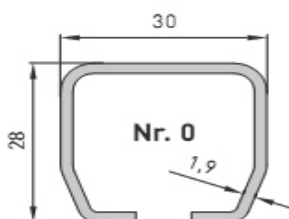
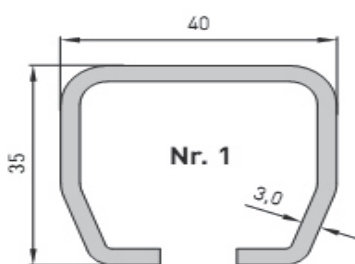
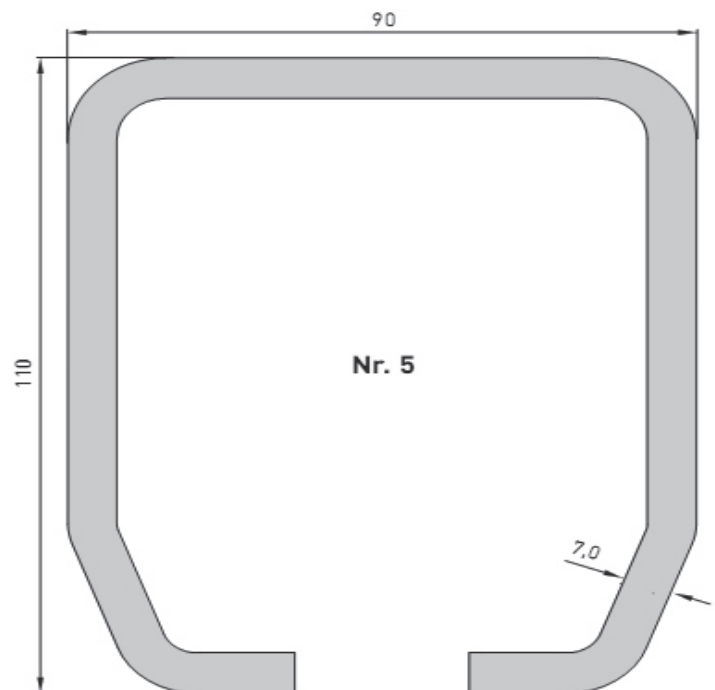
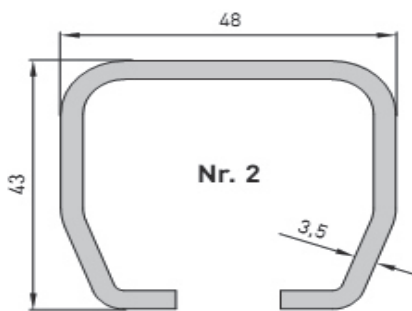
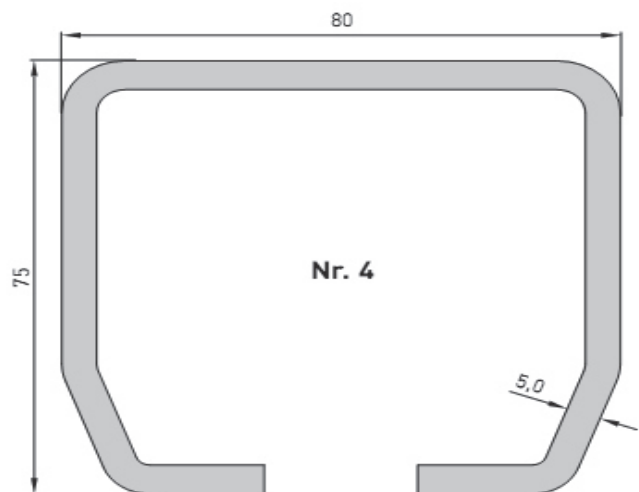
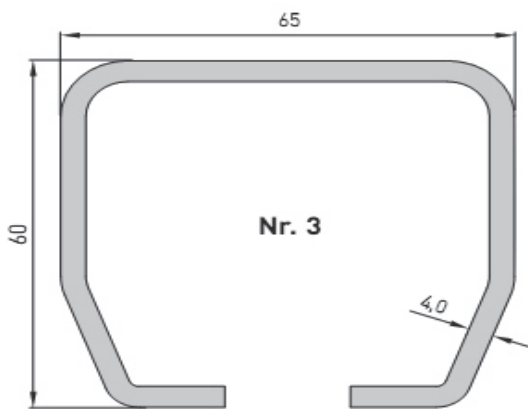


Laufschienen

galv.verz. & chromatiert teils roh/blank
(HL ca. 6 m)

Abmessung in mm		Gewicht kg/m
Größe		
Nr. 0	galv.verz.	1,27
Nr. 1	galv.verz.	2,50
Nr. 2	galv.verz.	3,52
Nr. 3	galv.verz.	5,42
Nr. 4	galv.verz.	8,58
Nr. 5	galv.verz.	16,00

Abmessung in mm		Gewicht kg/m
Größe		
Nr. 3	roh/blank	5,42
Nr. 4	roh/blank	8,58
Nr. 5	roh/blank	16,00



Doppel-Rollapparate



für Schiene	Ausführung
Nr. 0	galv.verz.
Nr. 1	galv.verz.
Nr. 2	galv.verz.
Nr. 3	galv.verz.

Muffen f. Höhen-/Seitenverstellung



für Schiene	Ausführung
Nr. 0	galv.verz.
Nr. 1	galv.verz.
Nr. 2	galv.verz.
Nr. 3	galv.verz.

Einfachkonsole



für Schiene	Ausführung
Nr. 0	galv.verz.
Nr. 1+2	galv.verz.

Doppelkonsole



für Schiene	Ausführung
Nr. 0	galv.verz.
Nr. 1+2	galv.verz.

Wandbefestigung



für Schiene	Ausführung
Nr. 0	galv.verz.
Nr. 1	galv.verz.
Nr. 2	galv.verz.
Nr. 3	galv.verz.

Deckenbefestigung



für Schiene	Ausführung
Nr. 0	galv.verz.
Nr. 1	galv.verz.
Nr. 2	galv.verz.
Nr. 3	galv.verz.

Schienenstopper



für Schiene	Ausführung
Nr. 0	galv.verz.
Nr. 1	galv.verz.
Nr. 2	galv.verz.
Nr. 3	galv.verz.

Verbindungs-muffen



für Schiene	Ausführung
Nr. 0	galv.verz.
Nr. 1	galv.verz.
Nr. 2	galv.verz.
Nr. 3	galv.verz.

Trägerplatte



für Schiene	Ausführung
Nr. 0	galv.verz.
Nr. 1	galv.verz.
Nr. 2	galv.verz.
Nr. 3	galv.verz.

Verstärkungslasche



für Schiene	Ausführung
Nr. 0	galv.verz.
Nr. 1	galv.verz.
Nr. 2	galv.verz.
Nr. 3	galv.verz.

Bodenführungsrolle



für
Schiene
Nr. 0-5
Ausführung
galv.verz.

Obere Führungsrolle



für
Schiene
Nr. 0-5
Ausführung
galv.verz.

Wellengitter Welldrahtgewebe

Stahl roh, Stahl verz., V2A



Abmessung in mm			Gewicht kg/St.
Masche x Stärke	Breite	Länge	
20x20x3,0	1000	2000 roh	9,60
30x30x3,0	1000	2000 roh	7,54
40x40x4,0	1000	2000 roh	10,50
40x40x4,0	2000	5000 roh	52,50
50x50x5,0	1000	2000 roh	13,60
50x50x5,0	2000	5000 roh	68,00
20x20x3,0	1000	2000 V2A	9,60

Abmessung in mm			Gewicht kg/St.
Masche x Stärke	Breite	Länge	
20x20x3,0	1000	2000 verz.	9,60
30x30x3,0	1000	2000 verz.	7,54
40x40x4,0	1000	2000 verz.	10,50
40x40x4,0	2000	5000 verz.	52,50
50x50x5,0	1000	2000 verz.	13,60
50x50x5,0	2000	5000 verz.	68,00
40x40x4,0	1000	2000 V2A	10,50

Schweißgitter kreuzpunktgeschweißt

Stahl roh



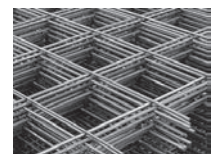
Abmessung in mm			Gewicht kg/St.
Masche x Stärke	Breite	Länge	
40x40x4,0	2000	3000 roh	29,40

Abmessung in mm			Gewicht kg/St.
Masche x Stärke	Breite	Länge	
50x50x4,0	2000	3000 roh	24,00

Betonstahlmatten

Bst 500 Ma, DIN 1045-1

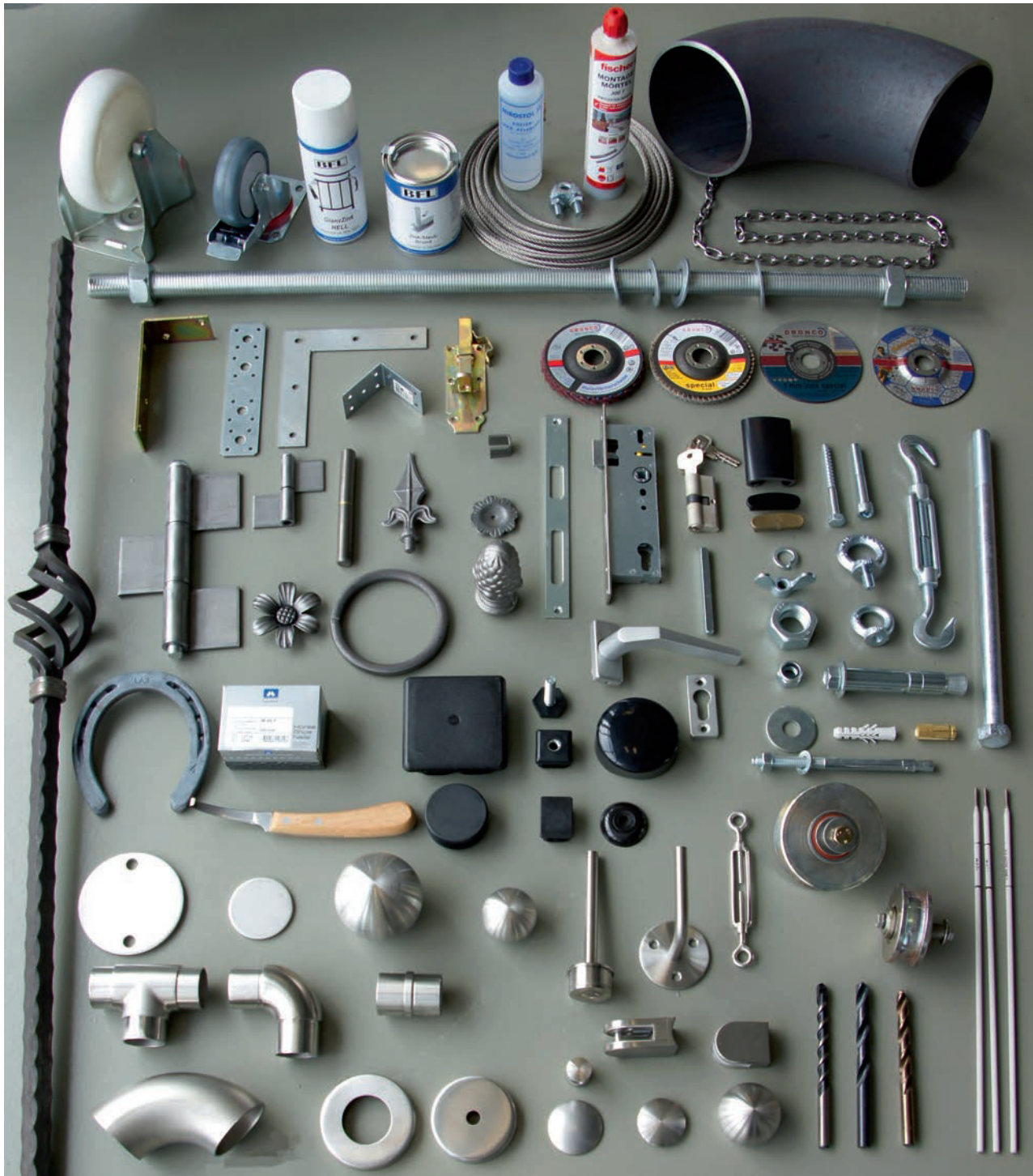
gerippte teils glatte Stäbe (roh bzw. verz.)



Abmessung in mm			Gewicht kg/St.
Bezeichnung	Breite	Länge	
Q 188 A	2300	6000 roh	41,70
Q 196 glatt	2150	5000 roh	33,53

Abmessung in mm			Gewicht kg/St.
Bezeichnung	Breite	Länge	
Q 131	2150	5000 verz.	22,60
Q 196 glatt	2150	5000 verz.	38,05

Unser Eisenwarenprogramm



Übersicht